



РЕПУБЛИКА СРБИЈА
ГРАД СМЕДЕРЕВО
ГРАДСКА УПРАВА

**ГОДИШЊИ ПЛАН
ИНСПЕКЦИЈСКОГ НАДЗОРА
ЗА 2026. ГОДИНУ ИЗ ИЗВОРНЕ НАДЛЕЖНОСТИ
ОДЕЉЕЊА ЗА ИНСПЕКЦИЈСКЕ ПОСЛОВЕ**

Број: 352-*1387*/2025-07
Смедерево, 21.11.2025. године

Смедерево, новембар 2025. године

УВОД

Годишњи план инспекцијског надзора Одељења за инспекцијске послове града Смедерева за 2026. годину, сачињен је у складу са чланом 10. Закона о инспекцијском надзору („Службени гласник РС“, број 36/2015, 44/2018 др.-закон и 95/2018).

Годишњи план инспекцијског надзора садржи општи приказ задатака и послова Одељења за инспекцијске послове у 2026. години, непосредне примене закона и других прописа, као и праћење стања на територији града Смедерева из области комуналне, саобраћајне и, грађевинске области.

Инспекцијски надзор се спроводи употребом метода и техника како је прописано законским и подзаконским актима који су темељ за поступање инспекције, уз обавезно коришћење контролних листа.

Сврха и циљ доношења Плана је:

- непосредна примена закона и других прописа;
- спровођење инспекцијског надзора и решавање у управним стварима у првом степену;
- праћење стања и предлагање мера за унапређење стања на терену, на територији града Смедерева;
- превентивно деловање инспекције као једно од средстава остварења циља инспекцијског надзора;
- повећање ефикасности и транспарентности, као и јачање поверења грађана у локалну самоуправу града Смедерева;
- правовремено информисање јавности објављивањем важећих прописа, планова инспекцијског надзора и контролних листа на сајту града;
- пружање стручне и саветодавне подршке надзираном субјекту или лицу које остварује одређена права којим утиче на смањење ризика односно штетних последица и вероватноће њиховог настанка.

Одељење за инспекцијске послове града Смедерева обавља послове на територији града Смедерева са седиштем у Смедереву у Омладинској улици број 1.

Поред планираних активности које се спровode овим Планом, Одељење за инспекцијске послове спроводи и ванредне, непланиране надзоре који се одмах извршавају, а односе се на пријаве грађана, пријаве путем „Система 48“, пријаве путем електронске поште, пријаве путем телефона, као и непосредна запажања инспектора на терену.

ПЛАН ИНСПЕКЦИЈСКОГ НАДЗОРА ОДСЕКА ЗА КОМУНАЛНУ ИНСПЕКЦИЈУ ЗА 2026. ГОДИНУ

ПОДАЦИ О РЕСУРСИМА

Одсек за комуналну инспекцију послује у оквиру Одељења за инспекцијске послове. Одсеком руководи шеф Одсека. Одсек за комуналну инспекцију чине:

- Шеф Одсека са високом стручном спремом, положеним државним испитом и положеним испитом за инспектора;
- Један комунални инспектора са високом стручном спремом, положеним државним испитом и положеним испитом за тржишног инспектора;
- Десет комунална инспектора са високом стручном спремом, положеним државним испитом и испитом за инспектора;
- Један комунални инспектор са вишом стручном спремом, положеним државним испитом и испитом за инспектора.

Радно време Одсека за комуналну инспекцију је пет радних дана у недељи, од 07.30 до 15.30 часова. Субота и недеља су нерадни дани, али инспектори овог Одсека раде и тим данима, ако су организовани ванредни инспекцијски надзори или дежурства.

ПРОПИСИ ПО КОЈИМА ПОСТУПА КОМУНАЛНА ИНСПЕКЦИЈА ЗАКОНИ:

- Закон о комуналним делатностима;
- Закон о трговини;
- Закон о становању и одржавању зграда;
- Закон о оглашавању;
- Закон о угоститељству;
- Закон о инспекцијском надзору;
- Закон о општем управном поступку;
- Закон о прекршајима.

ОДЛУКЕ СКУПШТИНЕ ГРАДА СМЕДЕРЕВА:

- Одлука о управљању комуналним отпадом на територији града Смедерева;
- Одлука о одржавању јавних зелених површина на територији града Смедерева;
- Одлука о одржавању чистоће на јавним површинама на територији града Смедерева;
- Одлука о снабдевању водом за пиће на територији града Смедерева;
- Одлука о пречишћавању и одвођењу атмосферских и отпадних вода на територији града Смедерева;
- Одлука о јавним паркиралиштима;
- Одлука о кућном реду у стамбеним и стамбено-пословним зградама на територији града Смедерева;
- Одлука о пијацама;
- Одлука о радном времену у угоститељским објектима на територији града Смедерева;
- Одлука о радном времену у трговинским, занатским и другим услужним објектима на територији града Смедерева;
- Одлука о снабдевању Града Смедерева топлотном енергијом;
- Одлука о условима држања, поступања и заштите домаћих животиња на територији града Смедерева;

- Одлука о обављању делатности зоохигијене на територији града Смедерева;
- Одлука о управљању гробљима и сахрањивању на територији града Смедерева;
- Одлука о обављању погребне делатности на територији града Смедерева;
- Одлука о коришћењу јавних површина на територији града Смедерева;
- Одлука о оглашавању на територији града Смедерева;
- Одлука о мерама и начину за сузбијање коровске биљке амброзије;
- Одлука о димничарским услугама на територији града Смедерева;
- Одлука о обезбеђивању јавног осветљења на територији града Смедерева.

СПРОВОЂЕЊЕ ИНСПЕКЦИЈСКОГ НАДЗОРА

У оквиру послова из **изворне надлежности**, комунална инспекција, врши инспекцијски надзор над применом прописа којима се уређује пружање комуналних услуга, употреба и одржавање комуналних објеката, уређаја и инсталација, прати стање чистоће и уређења комуналних и других јавних објеката и добара у општој употреби, врши надзор над радом јавних комуналних предузећа чији је оснивач Град, усмерава њихове активности у области комуналне делатности, предузима потребне мере за отклањање недостатака, налаже уклањање ствари и других предмета са јавне површине, ако су остављене противно одредбама закона и других прописа, предузима и координира активности на сузбијању бесправног заузећа јавне површине, као и уклањање снега и леда са јавних површина. Комунална инспекција такође издаје одобрења и врши наплату локалне комуналне таксе за привремено заузеће јавне површине у време градских манифестација. Врши контролу одржавања кућног реда у стамбеним и стамбено-пословним зградама, контролу услова држања и заштите домаћих животиња, контролу уређења и одржавања дворишних простора, контролу радног времена угоститељских објеката, трговинских, занатских и других услужних делатности. Комунални инспектори у управном поступку сачињавају записнике, доносе решења, издају прекршајни налог, врше пријем странака и дају потребна обавештења у вези са остваривањем њихових права и обавеза.

Комунална инспекција свакодневно спроводи **редован** – планиран инспекцијски надзор. **Ванредан** инспекцијски надзор врши због предузимања хитних интервенција ради спречавања или отклањања непосредне опасности, по пријавама грађана, пријавама путем Система 48, пријавама путем телефона и електронским путем. **Допунски** инспекцијски надзор врши по службеној дужности и поводом захтева надзираног субјекта.

Контролни инспекцијски надзор врши ради утврђивања извршених мера које су предложене или наложене надзираном субјекту у оквиру редовног или ванредног надзора. **Канцеларијски** инспекцијски надзор врши у службеним просторијама инспекције, увидом у акте, податке и документацију надзираног субјекта.

У вршењу инспекцијског надзора комунална инспекција сарађује са другим надлежним инспекцијама, правосудним органима, тужилаштвом, МУП-ом и комуналном милицијом.

Комунална инспекција такође прати промене законских прописа и одлука Скупштине града Смедерева, израђује месечне, тромесечне, шестомесечне и годишње извештаје о раду, презентује резултате рада путем званичног сајта града Смедерева, правовремено информисе јавност објављивањем важећих прописа, планова инспекцијског надзора и контролних листа на сајту Града, пружа стручне и саветодавне подршке надзираном субјекту или лицу које остварује одређена права. Такође спроводи превентивни инспекцијски надзор којим утиче на смањење ризика односно штетних последица и вероватноће њиховог настанка.

АКТИВНОСТИ У ОКВИРУ ИНСПЕКЦИЈСКОГ НАДЗОРА-ПОСЛОВИ ИЗ ИЗВОРНЕ НАДЛЕЖНОСТИ

| Р.б. | АКТИВНОСТ | РОК | Врста надзора |
|------|---|-----------------------------------|-------------------|
| 1 | Одлука о управљању комуналним отпадом на територији града Смедерева; Одлука о одржавању јавних зелених површина на територији града Смедерева; Одлука о одржавању чистоће на јавним површинама на територији града Смедерева; | | |
| 1. | Надзор над стањем површина јавне намене и површина у јавном коришћењу | свакодневно | редован контролни |
| 2. | Надзор над уређењем, одржавањем и коришћењем јавних зелених површина које одржава ЈКП | свакодневно од марта до новембра | редован контролни |
| 3. | Надзор над одржавањем јавних зелених површина око културних добара и зелених површина Смедеревске тврђаве | свакодневно, од марта до новембра | редован контролни |
| 4. | Надзор над одржавањем јавних зелених површина испред пословних објеката и изграђених и неизграђених парцела | свакодневно од марта до новембра | редован контролни |
| 5. | Уклањање аутомобила са јавних зелених површина | свакодневно | редован контролни |
| 6. | Надзор над излагањем робе продаји на јавној зеленој површини, без одобрења надлежног органа | свакодневно | редован контролни |
| 7. | Контрола одржавања и чишћења површина јавне намене које одржава ЈКП | свакодневно | редован контролни |
| 8. | Надзор над пражењем, прањем и одржавањем корпи за отпатке, посуда и контејнера за смеће | свакодневно | редован контролни |
| 9. | Послови на превенцији настанка „дивљих депонија „ | свакодневно | редован контролни |
| 10. | Надзор над уклањањем снега и леда са површина јавне намене и површина у јавном коришћењу | у зимском периоду | редован контролни |
| 11. | Надзор над одржавањем чистоће аутобуских и железничких станица | свакодневно | редован контролни |
| 12. | Надзор над одржавањем чистоће на спортским и забавно рекреативним теренима | свакодневно у току летњих месеци | редован контролни |
| 13. | Надзор над одржавањем чистоће у оквиру предшколских, школских установа, болнице и других здравствених установа | септембар и април | редован контролни |
| 14. | Уклањање хаварисаних, неисправних и нерегистрованих возила са површина јавне намене | једном месечно | редован контролни |

Годишњи план инспекцијског надзора за 2026. годину

| | | | |
|------------|--|------------------------------|--------------------|
| 15. | Надзор над изливањем воде из спољних јединица клима уређаја | у току летњих месеци | редован контролни |
| 16. | Контрола шахти и окна водоводне и канализационе мреже | свакодневно | редован контролни |
| 17. | Надзор над исправношћу и одржавањем јавних чесама, споменика, спомен обележја и спомен плоча | свакодневно | редован контролни |
| 18. | Надзор над уређењем и одржавањем дворишта и дворишних ограда | пролеће и јесен | редован контролни |
| 19. | Надзор над функционисањем јавне расвете | месечно | редован контролни |
| II | Одлука о снабдевању водом за пиће Одлука о пречишћавању и одвођењу атмосферских и отпадних вода | | |
| 1. | Надзор над пружањем комуналне услуге снабдевања водом за пиће од стране ЈКП | свакодневно | редован контролни |
| 2. | Надзор над исправношћу градске водоводне и канализационе мреже коју одржава ЈКП | свакодневно | редован контролни |
| 3. | Надзор над исправношћу унутрашњих инсталација водоводне и канализационе мреже | на захтев ЈКП или по пријави | ванредан контролни |
| 4. | Контрола одржавања склоништа за водомер | на захтев ЈКП или по пријави | ванредан контролни |
| 5. | Контрола нелегалних прикључака на водоводну и канализациону мрежу | на захтев ЈКП или по пријави | ванредан контролни |
| 6. | Надзор над пружањем комуналне услуге одвођења отпадних вода од стране ЈКП | свакодневно | редован контролни |
| 7. | Надзор над изгађеним септичким јамама | на захтев ЈКП или по пријави | ванредан контролни |
| 8. | Контрола изливања отпадних вода из септичких јама | по пријави | ванредан контролни |
| III | Одлука о јавним паркиралиштима | | |
| 1. | Надзор над пружањем услуга паркирања од стране ЈКП | два пута у току године | редован контролни |
| 2. | Надзор над саобраћајном сигнализацијом на јавним паркиралиштима | два пута у току године | редован контролни |
| 3. | Надзор над одржавањем чистоће на јавним паркиралиштима | свакодневно | редован контролни |
| 4. | Контрола коришћења места за возила особа са инвалидитетом на јавном паркиралишту | свакодневно | редован контролни |
| 5. | Издавање налога за уклањање нерегистрованих, неисправних или хаварисаних возила са јавног паркиралишта | на захтев ЈКП или по пријави | ванредан контролни |
| 6. | Издавање налога за уклањање такси возила за време обављања делатности са јавног паркиралишта | на захтев ЈКП или по пријави | ванредан контролни |

Годишњи план инспекцијског надзора за 2026. годину

| | | | |
|-------------|--|------------------------------|----------------------------|
| IV | Одлука о општим правилима кућног реда у стамбеним и стамбено-пословним зградама | | |
| 1. | Надзор над одржавањем кућног реда у згради-обавезе Скупштине зграде | по пријави | ванредан контролни |
| 2. | Надзор над одржавањем кућног реда у згради-обавезе станара зграде | по пријави | ванредан контролни |
| 3. | Надзор над коришћењем посебних и самосталних делова зграде | по пријави | ванредан контролни |
| V | Одлука о пијацама | | |
| 1. | Надзор над свакодневним одржавањем пијаца од стране ЈКП | свакодневно | редован контролни |
| 2. | Контрола прописаног Пијачног реда и других аката пијаца, донетих од стране ЈКП | два пута годишње | редован контролни |
| 3. | Надзор над санитарно хигијенским условима (снабдевање водом, одвод отпадних вода, тоалети, посуде за одлагање отпада) пијаца | два пута годишње | редован контролни |
| 4. | Надзор над одржавањем и коришћењем пијаца-обавезе вршиоца комуналне делатности | свакодневно | редован контролни |
| 5. | Надзор над одржавањем и коришћењем пијаца-обавезе корисника | на захтев ЈКП или по пријави | ванредан контролни |
| VI | Одлука о радном времену у угоститељским објектима на територији града Смедерева | | |
| 1. | Надзор над истакнутим прописаним радним временом угоститељских објеката и придржавање прописаног радног времена | месечно и по пријави | редован ванредан контролни |
| 2. | Надзор над продуженим радним временом угоститељских објеката | месечно и по пријави | редован ванредан контролни |
| VII | Одлука о радном времену у трговинским, занатским и другим услужним објектима на територији града Смедерева | | |
| 1. | Надзор над истакнутим радним временом на продајном месту и придржавање означеног радног времена | по пријави | редован ванредан контролни |
| VIII | Одлука о снабдевању града Смедерева топлотном енергијом | | |
| 1. | Надзор над одржавањем и исправношћу градског система даљинског грејања | од октобра до априла | редован контролни |
| 2. | Надзор над одржавањем и исправношћу унутрашњих инсталација даљинског грејања | на захтев ЈКП и по пријави | ванредан контролни |
| 3. | Надзор над актима које је у обавези да донесе ЈКП | два пута годишње | редован контролни |
| 4. | Контрола нелегалних прикључака на систем даљинског грејања | на захтев ЈКП и по пријави | ванредан контролни |
| 5. | Контрола прописане температуре у грејном простору | на захтев корисника | ванредан контролни |

Годишњи план инспекцијског надзора за 2026. годину

| | | | |
|-----------|--|------------------------------|--------------------|
| IX | Одлука о условима држања, поступања и заштите домаћих животиња на територији Града Смедерева; Одлука о обављању делатности зоохигијене на територији града Смедерева; | | |
| 1. | Надзор над условима и начину држања домаћих животиња на територији града | по пријави | ванредан контролни |
| 2. | Надзор над условима и начину држања домаћих животиња на територији сеоских МЗ | по пријави | ванредан контролни |
| 3. | Надзор над држањем паса, мачака и других кућних љубимаца у објектима вишепородичног становања | по пријави | ванредан контролни |
| 4. | Надзор над држањем паса, мачака и дргих кућних љубимаца у заједничком дворишту објекта породичног становања | по пријави | ванредан контролни |
| 5. | Надзор над начином и условима држања кунџа | по пријави | ванредан контролни |
| 6. | Надзор над начином и условима држања пернате живине | по пријави | ванредан контролни |
| 7. | Надзор над начином и условима држања голубова и пчела | по пријави | ванредан контролни |
| 8. | Контрола кретања паса без заштитних средстава и надзора власника | свакодневно | редован контролни |
| 9. | Надзор над начином и условима држања копитара, папкара и нојева | по пријави | ванредан контролни |
| 10. | Надзор над пословима хватања, превоза, пријема, смештаја и збрињавања ухваћених и одузетих паса и мачака луталица од стране Службе зоохигијене | свакодневно | редован контролни |
| 11. | Надзор над одржавањем Прихватилишта за животиње | два пута годишње | редован контролни |
| X | -Одлука о управљању гробљима и сахрањивању на територији града Смедерева -Одлука о обављању погребне делатности на територији града Смедерева | | |
| 1. | Надзор над уређењем и одржавањем гробља од стране ЈКП | два пута годишње | редован контролни |
| 2. | Надзор над преузимањем, превозом, смештајем и чувањем посмртних остатака | два пута годишње | редован контролни |
| 3. | Надзор над сахрањивањем | два пута годишње | редован контролни |
| 4. | Надзор над извођењем занатских радова на гробљу | на захтев ЈКП или по пријави | ванредан контролни |
| 5. | Надзор над одржавањем гробних места | на захтев ЈКП или | ванредан |

Годишњи план инспекцијског надзора за 2026. годину

| | | | |
|-------------|---|----------------------------------|--------------------|
| | | по пријави | контролни |
| 6. | Надзор над придржавањем реда на гробљу | два пута годишње и на захтев ЈКП | ванредан контролни |
| XI | Одлука о коришћењу јавних површина на територији града Смедерева | | |
| 1. | Контрола одобрења за заузеће јавних површина које издаје надлежни орган Градске управе | Свакодневно | редован контролни |
| XII | Одлука о оглашавању на територији града Смедерева | | |
| 1. | Контрола одобрења за постављање средстава за оглашавање које издаје надлежни орган Градске управе | Свакодневно | редован контролни |
| XIII | Одлука о димничарским услугама на територији града Смедерева | | |
| 1. | Контрола димоводних и ложних објеката | од октобра до априла | редован контролни |
| 2. | Контрола вентилационих канала и уређаја | од октобра до априла | редован контролни |
| 3. | Контрола вађења, изношења и спаљивања чађи | од октобра до априла | редован контролни |
| XIV | Одлука о обезбеђивању јавног осветљења на територији града Смедерева | | |
| 1. | контрола над функционисањем јавног осветљења | два пута годишње | редован контролни |
| 2. | контрола над одржавањем инсталација јавног осветљења | свакодневно | редован контролни |

ПРОЦЕНА РИЗИКА

Веома важан део планирања и вршења инспекцијског надзора чини процена ризика. Зависно од процењеног степена ризика се утврђује и динамика и учесталост редовног и ванредног инспекцијског надзора. Ради делотворнијег инспекцијског надзора, а тиме и сузбијања делатности нерегистрованих субјеката, усклађују се планови инспекцијског надзора, предлажу заједничке мере и рангирају надзирани субјекти према ризичности, зависно од тежине могуће штетне последице и вероватноће њеног настанка

Процена ризика у Годишњем плану инспекцијског надзора за 2026. годину Одсека за комуналну инспекцију, вршена је на основу инспекцијског надзора у наведеним областима односно на основу анализе стања у досадашњем дугогодишњем вршењу инспекцијског надзора, на основу информација и добијених података од других инспекција, овлашћених органа и организација, као и на основу обрађених контролних листа.

| | | |
|-----------------------|--|---|
| Критичан ризик | | - „дивље депоније“ - пси луталице |
| Висок ризик | | - депоновање смећа у сеоским МЗ - септичке јаме - услови држања домаћих животиња - нелегална продаја |
| Средњи ризик | | - водоснабдевање у сеоским МЗ - радно време угоститељских објеката |

Годишњи план инспекцијског надзора за 2026. годину

| | | |
|----------------|--|---|
| | | - раскопавање површина јавне намене - водовод и канализација |
| Низак ризик | | - пијаце - изношење и депоновање смећа - снабдевање топлотном енергијом - кућни ред |
| Незнатан ризик | | - постављање покретних продајних објеката - одржавање јавних зелених површина - одржавање јавне расвете - гробља и сахрањивање |

МЕСЕЧНИ ОПЕРАТИВНИ ПЛАНОВИ КОМУНАЛНЕ ИНСПЕКЦИЈЕ ИНСПЕКЦИЈЕ
ЗА 2026. ГОДИНУ

| АКТИВНОСТИ | I | II | III | IV | V | VI | VII | VIII | IX | X | XI | XII |
|---|---|----|-----|----|---|----|-----|------|----|---|----|-----|
| Надзор над стањем површина јавне намене и површина у јавном коришћењу | x | x | x | x | x | x | x | x | x | x | x | x |
| Надзор над уређењем, одржавањем и коришћењем јавних зелених површина које одржава ЈКП | | | x | x | x | x | x | x | x | x | x | |
| Надзор над одржавањем јавних зелених површина око културних добара и зелених површина Смедеревске тврђаве | | | x | x | x | x | x | x | x | x | x | |
| Надзор над одржавањем јавних зелених површина испред пословних објеката и изграђених и неизграђених парцела | | | x | x | x | x | x | x | x | x | x | |
| Уклањање аутомобила са јавних зелених површина | x | x | x | x | x | x | x | x | x | x | x | x |
| Надзор над излагањем робе продаји на јавној зеленој површини, без одобрења надлежног органа | x | x | x | x | x | x | x | x | x | x | x | x |
| Контрола одржавања и чишћења површина јавне намене које одржава ЈКП | x | x | x | x | x | x | x | x | x | x | x | x |
| Надзор над пражњењем, прањем и одржавањем корпи за отпатке, посуда и контејнера за смеће | x | x | x | x | x | x | x | x | x | x | x | x |
| Послови на превенцији настанка „дивљих депонија „потребе | x | x | x | x | x | x | x | x | x | x | x | x |
| Надзор над уклањањем снега и леда са површина јавне намене и површина у јавном коришћењу | x | x | x | | | | | | | | x | x |
| Надзор над одржавањем чистоће | x | x | x | x | x | x | x | x | x | x | x | x |

Годишњи план инспекцијског надзора за 2026. годину

| | | | | | | | | | | | | |
|--|---|---|---|---|---|---|---|---|---|---|---|---|
| железничких и аутобуских станица и стајалишта | | | | | | | | | | | | |
| Надзор над одржавањем чистоће на спортским и забавно рекреативним теренима | x | x | x | x | x | x | x | x | x | x | x | x |
| Надзор над одржавањем чистоће у оквиру предшколских, школских установа, болнице и других здравствених установа | x | x | x | x | | | | | x | x | x | x |
| Уклањање хаварисаних, неисправних и нерегистрованих возила са површина јавне намене | x | x | x | x | x | x | x | x | x | x | x | x |
| Надзор над изливањем воде из спољних јединица клима уређаја | | | | | | x | x | x | x | | | |
| Контрола шахти и окна водоводне и канализационе мреже | x | x | x | x | x | x | x | x | x | x | x | x |
| Надзор над исправношћу и одржавањем јавних чесама, споменика, спомен обележја и спомен плоча | x | x | x | x | x | x | x | x | x | x | x | x |
| Надзор над уређењем и одржавањем дворишта и дворишних ограда | | | x | x | x | | | | x | x | | |
| Надзор над функционисањем јавне расвете | x | x | x | x | x | x | x | x | x | x | x | x |
| Надзор над пружањем комуналне услуге снабдевања водом за пиће од стране ЈКП | x | x | x | x | x | x | x | x | x | x | x | x |
| Надзор над исправношћу градске водоводне и канализационе мреже коју одржава ЈКП | | | x | | | | | x | | | | |
| Надзор над пружањем комуналне услуге одвођења отпадних вода од стране ЈКП | x | x | x | x | x | x | x | x | x | x | x | x |
| Надзор над пружањем услуга паркирања од стране ЈКП | | | | x | | | | | | x | | |
| Надзор над саобраћајном сигнализацијом на јавним паркиралиштима | | | | | x | | | | x | | | |
| Надзор над одржавањем чистоће на јавним паркиралиштима | x | x | x | x | x | x | x | x | x | x | x | x |
| Контрола коришћења места за возила особа са инвалидитетом на јавном паркиралишту | x | x | x | x | x | x | x | x | x | x | x | x |
| Надзор над свакодневним | x | x | x | x | x | x | x | x | x | x | x | x |

Годишњи план инспекцијског надзора за 2026. годину

| | | | | | | | | | | | | |
|--|---|---|---|---|---|---|---|---|---|---|---|---|
| одржавањем пијаца од стране ЈКП | | | | | | | | | | | | |
| Контола прописаног Пијачног реда и других аката пијаца, донетих од стране ЈКП | | | | x | | | | | | | x | |
| Надзор над санитарно хигијенским условима (снабдевање водом, одвод отпадних вода, тоалети, посуде за одлагање отпада) пијаца | | x | | | | | | | | x | | |
| Надзор над одржавањем и коришћењем пијаца-обавезе вршиоца комуналне делатности | x | x | x | x | x | x | x | x | x | x | x | x |
| Надзор над истакнутим прописаним радним временом угоститељских објеката и придржавање прописаног радног времена | x | x | x | | x | x | x | x | x | x | x | x |
| Надзор над продуженим радним временом угоститељских објеката | x | x | x | | x | x | x | x | x | x | x | x |
| Надзор над истакнутим радним временом на продајном месту и придржавање означеног радног времена | x | x | x | | x | x | x | x | x | x | x | x |
| Надзор над одржавањем и исправношћу градског система даљинског грејања | x | x | x | | x | | | | | | x | x |
| Надзор над актима које је у обавези да донесе ЈКП | x | | | | | | | | | | x | |
| Контрола кретања паса без заштитних средстава и надзора власника | x | x | x | | x | x | x | x | x | x | x | x |
| Надзор над пословима хватања, превоза, пријема, смештаја и збрињавања ухваћених и одузетих паса и мачака луталица од стране Службе зоохигијене | x | x | x | | x | x | x | x | x | x | x | x |
| Надзор над одржавањем прихватилишта за животиње | | | | | | x | | | | x | | |
| Надзор над уређењем и одржавањем гробља од стране ЈКП | | x | | | | | | | | | x | |
| Надзор над преузимањем, превозом, смештајем и чувањем посмртних остатака | | x | | | | | | | | | x | |
| Надзор над сахрањивањем | | x | | | | | | | | | x | |
| Контрола одобрења за заузеће | | | | x | x | x | x | x | x | x | | |

Годишњи план инспекцијског надзора за 2026. годину

| | | | | | | | | | | | | |
|---|---|---|---|---|---|---|---|---|---|---|---|---|
| јавних површина које издаје надлежни орган Градске управе | x | x | x | | | | | | | | x | x |
| Контрола одобрења за постављање средстава за оглашавање које издаје надлежни орган Градске управе | x | x | x | x | x | x | x | x | x | x | x | x |
| Контрола димоводних и ложних објеката | x | x | x | x | | | | | | x | x | x |
| Контрола вентилационих канала и уређаја | x | x | x | x | | | | | | x | x | x |
| Контрола вађења, изношења и спаљивања чађи | x | x | x | x | | | | | | x | x | x |
| Контрола над функционисањем јавног осветљења | | | | | x | | | | | x | | |
| Контрола над одржавањем инсталација јавног осветљења | x | x | x | x | x | x | x | x | x | x | x | x |

ПЛАН ИНСПЕКЦИЈСКОГ НАДЗОРА ГРУПЕ ЗА ГРАЂЕВИНСКУ ИНСПЕКЦИЈУ ЗА 2026. ГОДИНУ

ПОДАЦИ О РЕСУРСИМА

Група за грађевинску инспекцију послује у оквиру Одељења за инспекцијске послове. Групу за грађевинску инспекцију чине руководилац групе и 2 грађевинска инспектора са високом стручном спремом и положеним државним испитом.

Инспекцијски надзор се врши и на основу градских одлука према прописаним надлежностима, а које се односе на постављање привремених пословних објеката, башти затвореног типа и пловила:

- Одлука о постављању пловила на делу обале и водног простора на територији града Смедерева
- Одлука о коришћењу јавних површина на територији града Смедерева (пречишћен текст)

| | | |
|---|-------------------------------|---------------------------|
| Контрола постављања привремених пословних објеката на територији града Смедерева | - теренски - канцеларијски | - ванредан - контролни |
| Контрола постављања пловила на делу обале и водног простора на територији града Смедерева | - теренски - канцеларијски | - ванредан - контролни |

Годишњи план инспекцијског надзора за 2026. годину

| | | |
|---|-----------------------------|---------------------------|
| Контрола постављања башти затвореног типа на територији града Смедерева | теренски - канцеларијски | - ванредан - контролни |
| Обављање других послова утврђених законом | - теренски канцеларијски | - ванредан - контролни |

У зависности од инспекцијског налаза, грађевински инспектор ће донети одговарајућа решења и поднети одговарајуће пријаве.

ПЛАН ИНСПЕКЦИЈСКОГ НАДЗОРА ГРУПЕ ЗА САОБРАЋАЈНУ ИНСПЕКЦИЈУ

ЦИЉЕВИ:

- Законитост и безбедност пословања и поступања надзираних субјеката у области примене прописа уређених законом и одлукама града Смедерева у области јавног превоза путника (линијског, посебног линијског, ванлинијског, такси превоза путника и лимо сервиса), јавног превоза терета и превоза за сопствене потребе са приоритетом сузбијања рада нерегистрованих превозника као и превентивно деловање инспекције - смањење ризика односно штетних последица и вероватноће њеног настанка;
- Спровођење мера заштите јавних путева (општински путеви и улице), заштите и одржавања некатегорисаних путева, стања путева, њихових делова и путних објеката, као и превентивно деловање инспекције - смањење ризика односно штетних последица и вероватноће њеног настанка;
- Законитост поступања надзираних субјеката у области коришћења обале и водног простора и постављање пловних објеката као и превентивно деловање инспекције - смањење ризика односно штетних последица и вероватноће њеног настанка;

ПОДАЦИ О РЕСУРСИМА

Послове из надлежности саобраћајне инспекције обављају Руководилац Групе и три саобраћајна инспектора.

ПРОПИСИ ПО КОЈИМА ПОСТУПА САОБРАЋАЈНА ИНСПЕКЦИЈА

ЗАКОНИ :

- Закон о превозу путника у друмском саобраћају;
- Закон о превозу терета у друмском саобраћају;
- Закон о путевима;
- Закон о комуналним делатностима;
- Закон о инспекцијском надзору;

- Закон о општем управном поступку;

ОДЛУКЕ СКУПШТИНЕ ГРАДА СМЕДЕРЕВА:

- Одлука о градском и приградском превозу путника на територији града Смедерева;
- Одлука о аутобуским стајалиштима на територији града Смедерева;
- Одлука о ближим условима за обављање такси превоза и лимо сервиса на територији града Смедерева;
- Одлука о некатегорисаним путевима на територији град Смедерева;
- Одлука о коришћењу јавних површина на територији града Смедерева;
- Одлука о постављању пловила на делу обале и водног простора на територији града Смедерева;

ПЛАНИРАЊЕ ИНСПЕКЦИЈСКОГ НАДЗОРА

При изради овог Плана саобраћајна инспекција је користила искуства из претходних инспекцијских контрола које су вршене на основу оперативних планова који су усаглашени са вишегодишњим планом инспекцијског надзора.

Годишњи план инспекцијског надзора Групе за саобраћајну инспекцију Одељења за инспекцијске послове града Смедерева за 2026. годину, сачињен је у складу са одредбама члана 10. Закона о инспекцијском надзору ("Сл. Гласник РС", бр. 36/2015, 44/2018 – др. Закон и 95/2018).

Сврха и циљ доношења Плана је:

- непосредна примена закона и других прописа;
- спровођење инспекцијског надзора и решавање у управним стварима у првом степену;
- праћење стања и предлагање мера за унапређење стања на терену, на територији града Смедерева;
- превентивно деловање инспекције као једно од средстава остварења циља инспекцијског надзора;
- повећање ефикасности и транспарентности, као и јачање поверења грађана у локалну самоуправу града Смедерева;
- правовремено информисање јавности објављивањем важећих прописа, планова инспекцијског надзора и контролних листа на сајту града;
- пружање стручне и саветодавне подршке надзираном субјекту или лицу које остварује одређена права којим утиче на смањење ризика односно штетних последица и вероватноће њиховог настанка;

План инспекцијског надзора садржи општи приказ задатака и послова у 2026. години, непосредне примене закона и других прописа.

План инспекцијског надзора се заснива на утврђеном стању у области инспекцијског надзора и процени ризика.

Саобраћајна инспекција спроводи редован, ванредан, контролни и допунски надзор, који може бити теренски и канцеларијски.

Редован инспекцијски надзор врши се према плану инспекцијског надзора.

Ванредан инспекцијски надзор врши се због предузимања хитних интервенција ради спречавања или отклањања непосредне опасности, по представкама и захтевима странака, упућеним усменим, писменим путем, путем „система 48“, телефонским пријавама као и непосредним запажањем инспектора на терену и поводом захтева надзираног субјекта;

Допунски инспекцијски надзор врши се по службеној дужности и поводом захтева надзираног субјекта.

Контролни инспекцијски надзор врши се ради утврђивања извршених мера које су предложене или наложене надзираном субјекту у оквиру редовног или ванредног надзора.

Теренски инспекцијски надзор врши се изван службених просторија инспекције, на лицу места.

Канцеларијски инспекцијски надзор врши се у службеним просторијама инспекције, увидом у акте, податке и документацију надзираног субјекта.

СПРОВОЂЕЊЕ ИНСПЕКЦИЈСКОГ НАДЗОРА

Саобраћајна инспекција, обавља надзор над применом прописа у оквиру послова поверених законом, као и надзор над применом прописа дефинисаних градским одлукама донетих на основу закона и других прописа у комуналној области и области саобраћаја и путева.

Саобраћајна инспекција врши контролу и инспекцијски надзор градског и приградског превоза путника у погледу поштовања регистрованог и важећег реда возње и документације која је неопходна да се налази у возилу, ванлинијског превоза, посебног линијског превоза, превоза путника за сопствене потребе, такси превоза, лимо сервиса, јавног превоза терета и превоза терета за сопствене потребе. Врши контролу документације у вези са обављањем јавног превоза путника, прегледа и врши контролу прописане документације за теретно возило или скуп возила којим се обавља јавни превоз терета, утврђује идентитет превозника, посаде возила и других одговорних лица за обављање превоза, контролише превозна документа у обављању јавног превоза и превоза за сопствене потребе путника и терета, врши контролу обављања такси превоза, утврђује испуњеност услова возила за обављање такси превоза, врши контролу опремљености аутобуских стајалишта.

Врши контролу и инспекцијски надзор стања општинских путева, улица и некатегорисаних путева у експлоатацији са аспекта заштите јавних путева, контролу заузећа јавних саобраћајних површина, контролу и инспекцијски надзор раскопавања јавних саобраћајних површина и њихово враћање у пређашње стање, контролу саобраћајне сигнализације, контролу услова одвијања саобраћаја на општинским путевима, улицама и некатегорисаним путевима, врши контролу обављања зимске службе, контролу и надзор привремене промене режима саобраћаја за време одржавања спортских и других манифестација.

Врши контролу и инспекцијски надзор постављања пловила на делу обале одређене за привез на територији града Смедерева у погледу поседовања одобрења за привез пловила.

Подноси пријаве за привредни преступ, подноси захтеве за покретање прекршајног поступка, издаје прекршајни налог, врши пријем странака и даје потребна обавештења у вези са остваривањем њихових права и обавеза, обавља и друге послове у складу са Законом, одлукама Скупштине града, по налогу руководиоца Групе и начелника Одељења.

У вршењу инспекцијског надзора саобраћајна инспекција сарађује са другим

Годишњи план инспекцијског надзора за 2026. годину

надлежним инспекцијама, правосудним органима, тужилаштвом, комуналном милицијом и саобраћајном полицијом.

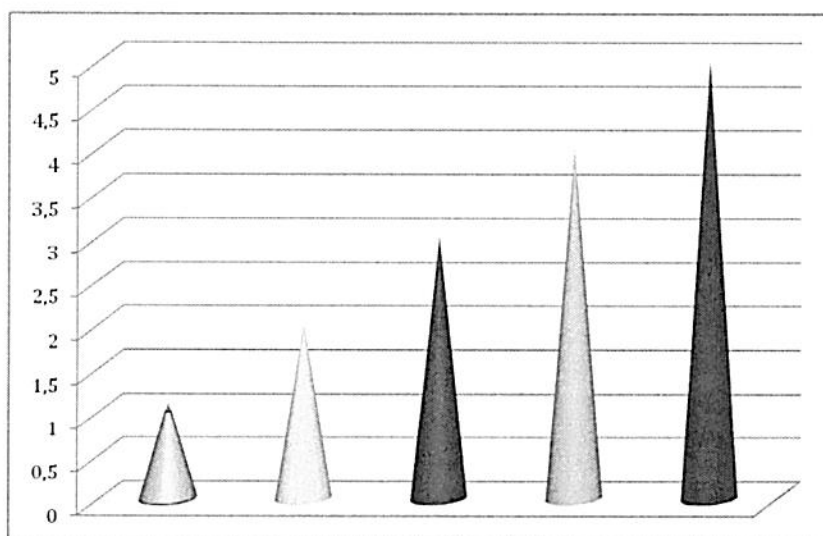
Саобраћајна инспекција редовно прати промене законских прописа и одлука града Смедерева, израђује месечне, тромесечне, шестомесечне и годишње извештаје о раду, презентује резултате рада путем званичног сајта града Смедерева, правовремено информише јавност објављивањем важећих прописа, планова инспекцијског надзора и контролних листа на сајту Града, пружа стручне и саветодавне подршке надзираном субјекту или лицу које остварује одређена права. Такође спроводи превентивни инспекцијски надзор којим утиче на смањење ризика односно штетних последица и вероватноће њиховог настанка.

АКТИВНОСТИ У ОКВИРУ ИНСПЕКЦИЈСКОГ НАДЗОРА (ИЗВОРНИ ПОСЛОВИ)

| р.б. | АКТИВНОСТ | Рок | Напомена |
|------|--|------------------|---|
| 1. | ПРЕВОЗ ПУТНИКА | | |
| 1.1. | Надзор над обављањем градског и приградског превоза путника у погледу поштовања регистрованог и важећег реда вожње и документације која је неопходна да се налази у возилу | стална активност | Контрола поштовања регистрованог и важећег реда вожње и документације |
| 1.2. | Поступања по пријавама грађана; | стална активност | |
| 2. | ОПШТИНСКИ ПУТЕВИ, УЛИЦЕ И НЕКАТЕГОРИСАНИ ПУТЕВИ | | |
| 2.1. | Контрола раскопавања саобраћајних површина и довођење у првобитно стање; | март-новембар | |
| 2.2. | Контрола саобраћајне сигнализације; | стална активност | |
| 2.3. | Контрола заузећа пута; | стална активност | |
| 2.4. | Контрола спровођења мера заштите општинских путева, улица и некатегорисаних путева; | стална ктивност | |
| 2.5. | Контрола опремљености аутобуских стајалишта; | стална ктивност | |
| 2.6. | Контрола привремене измене режима саобраћаја; | стална ктивност | |
| 2.7. | Контрола одржавања некатегорисаних путева; | стална ктивност | |
| 2.8. | Поступања по пријавама грађана; | стална активност | |
| 2.9. | Контрола вршења зимске службе; | новембар-март | |
| 3. | ПЛОВНИ ОБЈЕКТИ | | |
| 3.1. | Контрола постављања пловних објеката у погледу поседовања одобрења за привез пловила | април-септембар | Контрола документације |

ПРОЦЕНА РИЗИКА

Процена ризика у Годишњем плану инспекцијског надзора за 2026. годину Групе за саобраћајну инспекцију, вршена је на основу инспекцијског надзора у наведеним областима односно на основу анализе стања у досадашњем дугогодишњем вршењу инспекцијског надзора, на основу информација и добијених података од других инспекција, овлашћених органа и организација, као и на основу обрађених контролних листа.



| | | |
|-----------------------|--|--|
| Критичан ризик | | - путни објекти (јаркови, пропусни и др.) |
| Висок ризик | | - заузеће путева |
| Средњи ризик | | - саобраћајна сигнализација - раскопавање саобраћајних површина |
| Низак ризик | | - аутобуска стајалишта - градски и приградски превоз путника - зимска служба |
| Незнатан ризик | | - постављање пловних објеката - привремена измена режима саобраћаја |

**МЕСЕЧНИ ОПЕРАТИВНИ ПЛАНОВИ САОБРАЋАЈНЕ ИНСПЕКЦИЈЕ
ЗА 2026. ГОДИНУ**

| АКТИВНОСТИ | I | II | III | IV | V | VI | VII | VIII | IX | X | XI | XII |
|--|---|----|-----|----|---|----|-----|------|----|---|----|-----|
| Редовне контроле градског и приградског превоза путника | X | X | X | X | X | X | X | X | X | X | X | X |
| Ванредне контроле градског и приградског превоза путника | X | X | X | X | X | X | X | X | X | X | X | X |
| Редовне контроле одржавања путева | X | X | X | X | X | X | X | X | X | X | X | X |
| Редовне контроле извођења радова на путу | | | X | X | X | X | X | X | X | X | X | |
| Редовне контроле стања саобраћајне сигнализације | X | X | X | X | X | X | X | X | X | X | X | X |
| Редовне контроле заузећа пута | X | X | X | X | X | X | X | X | X | X | X | X |
| Редовне контроле спровођења заштите пута | X | X | X | X | X | X | X | X | X | X | X | X |
| Редовне контроле привремене измене режима саобраћаја | X | X | X | X | X | X | X | X | X | X | X | X |
| Ванредне контроле привремене измене режима саобраћаја | X | X | X | X | X | X | X | X | X | X | X | X |
| Редовне контроле опремљености аутобуских стајалишта | | | | X | X | X | X | X | X | | | |
| Редове контроле одржавања некатегорисаних путева | | | X | X | X | X | X | X | X | X | | |
| Редове контроле раскопавања саобраћајних површина | | | X | X | X | X | X | X | X | X | X | |
| Контрола путева по пријавама грађана | X | X | X | X | X | X | X | X | X | X | X | X |
| Редовна контрола вршења зимске службе | X | X | X | | | | | | | | X | X |
| Редовна контрола постављања пловних објеката | | | | X | X | X | X | X | X | X | | |

ЛЕГЕНДА:

| | |
|---|-------------|
|  | I квартал |
|  | II квартал |
|  | III квартал |
|  | IV квартал |



НАЧЕЛНИК ОДЕЉЕЊА

Горан Кузмановић