



**РЕПУБЛИКА СРБИЈА
ГРАД СМЕДЕРЕВО
ГРАДСКА УПРАВА СМЕДЕРЕВО**

**ГОДИШЊИ ПЛАН ИНСПЕКЦИЈСКОГ НАДЗОРА
ЗА 2026. ГОДИНУ**

ОДЕЉЕЊЕ ЗА ИНСПЕКЦИЈКЕ ПОСЛОВЕ

ГРУПА ЗА САОБРАЋАЛНУ ИНСПЕКЦИЈУ

Број:344-609/2025-07

ПЛАН ИНСПЕКЦИЈСКОГ НАДЗОРА ГРУПЕ ЗА САОБРАЋАЈНУ ИНСПЕКЦИЈУ

ЦИЉЕВИ:

- Законитост и безбедност пословања и поступања надзираних субјеката у области примене прописа уређених законом и одлукама града Смедерева у области јавног превоза путника (линијског, посебног линијског, ванлинијског, такси превоза путника и лимо сервиса), јавног превоза терета и превоза за сопствене потребе са приоритетом сузбијања рада нерегистрованих превозника као и превентивно деловање инспекције - смањење ризика односно штетних последица и вероватноће њеног настанка;
- Спровођење мера заштите јавних путева (општински путеви и улице), заштите и одржавања некатегорисаних путева, стања путева, њихових делова и путних објеката, као и превентивно деловање инспекције - смањење ризика односно штетних последица и вероватноће њеног настанка;
- Законитост поступања надзираних субјеката у области коришћења обале и водног простора и постављање пловних објеката као и превентивно деловање инспекције - смањење ризика односно штетних последица и вероватноће њеног настанка;

ПОДАЦИ О РЕСУРСИМА

Послове из надлежности саобраћајне инспекције обављају Руководилац Групе и три саобраћајна инспектора.

ПРОПИСИ ПО КОЈИМА ПОСТУПА САОБРАЋАЈНА ИНСПЕКЦИЈА

ЗАКОНИ :

- Закон о превозу путника у друмском саобраћају;
- Закон о превозу терета у друмском саобраћају;
- Закон о путевима;
- Закон о комуналним делатностима;
- Закон о инспекцијском надзору;
- Закон о општем управном поступку;

ОДЛУКЕ СКУПШТИНЕ ГРАДА СМЕДЕРЕВА:

- Одлука о градском и приградском превозу путника на територији града Смедерева;
- Одлука о аутобуским стајалиштима на територији града Смедерева;
- Одлука о ближим условима за обављање такси превоза и лимо сервиса на територији града Смедерева;
- Одлука о некатегорисаним путевима на територији града Смедерева;
- Одлука о коришћењу јавних површина на територији града Смедерева;
- Одлука о постављању пловила на делу обале и водног простора на територији града Смедерева;

ПЛАНИРАЊЕ ИНСПЕКЦИЈСКОГ НАДЗОРА

При изради овог Плана саобраћајна инспекција је користила искуства из претходних инспекцијских контрола које су вршене на основу оперативних планова који су усаглашени са вишегодишњим планом инспекцијског надзора.

Годишњи план инспекцијског надзора Групе за саобраћајну инспекцију Одељења за инспекцијске послове града Смедерева за 2026. годину, сачињен је у складу са одредбама члана 10. Закона о инспекцијском надзору ("Сл. Гласник РС", бр. 36/2015, 44/2018 – др. Закон и 95/2018).

Сврха и циљ доношења Плана је:

- непосредна примена закона и других прописа;
- спровођење инспекцијског надзора и решавање у управним стварима у првом степену;
- праћење стања и предлагање мера за унапређење стања на терену, на територији града Смедерева;
- превентивно деловање инспекције као једно од средстава остварења циља инспекцијског надзора;
- повећање ефикасности и транспарентности, као и јачање поверења грађана у локалну самоуправу града Смедерева;
- правовремено информисање јавности објављивањем важећих прописа, планова инспекцијског надзора и контролних листа на сајту града;
- пружање стручне и саветодавне подршке надзираном субјекту или лицу које остварује одређена права којим утиче на смањење ризика односно штетних последица и вероватноће њиховог настанка;

План инспекцијског надзора садржи општи приказ задатака и послова у 2026. години, непосредне примене закона и других прописа.

План инспекцијског надзора се заснива на утврђеном стању у области инспекцијског надзора и процени ризика.

Саобраћајна инспекција спроводи редован, ванредан, контролни и допунски надзор, који може бити теренски и канцеларијски.

Редован инспекцијски надзор врши се према плану инспекцијског надзора.

Ванредан инспекцијски надзор врши се због предузимања хитних интервенција ради спречавања или отклањања непосредне опасности, по представкама и захтевима странака, упућеним усменим, писменим путем, путем „система 48", телефонским пријавама као и непосредним запажањем инспектора на терену и поводом захтева надзираног субјекта;

Допунски инспекцијски надзор врши се по службеној дужности и поводом захтева надзираног субјекта.

Контролни инспекцијски надзор врши се ради утврђивања извршених мера које су предложене или наложене надзираном субјекту у оквиру редовног или ванредног надзора.

Теренски инспекцијски надзор врши се изван службених просторија инспекције, на лицу места.

Канцеларијски инспекцијски надзор врши се у службеним просторијама инспекције, увидом у акте, податке и документацију надзираног субјекта.

СПРОВОЂЕЊЕ ИНСПЕКЦИЈСКОГ НАДЗОРА

Саобраћајна инспекција, обавља надзор над применом прописа у оквиру послова поверених законом, као и надзор над применом прописа дефинисаних градским одлукама донетих на основу закона и других прописа у комуналној области и области саобраћаја и путева.

Саобраћајна инспекција врши контролу и инспекцијски надзор градског и приградског превоза путника у погледу поштовања регистрованог и важећег реда вожње и документације која је неопходна да се налази у возилу, ванлинијског превоза, посебног линијског превоза, превоза путника за сопствене потребе, такси превоза, лимо сервиса, јавног превоза терета и превоза терета за сопствене потребе. Врши контролу документације у вези са обављањем јавног превоза путника, прегледа и врши контролу прописане документације за теретно возило или скуп возила којим се обавља јавни превоз терета, утврђује идентитет превозника, посаде возила и других одговорних лица за обављање превоза, контролише превозна документа у обављању јавног превоза и превоза за сопствене потребе путника и терета, врши контролу обављања такси превоза, утврђује испуњеност услова возила за обављање такси превоза, врши контролу опремљености аутобуских стајалишта.

Врши контролу и инспекцијски надзор стања општинских путева, улица и некатегорисаних путева у експлоатацији са аспекта заштите јавних путева, контролу заузећа јавних саобраћајних површина, контролу и инспекцијски надзор раскопавања јавних саобраћајних површина и њихово враћање у пређашње стање, контролу саобраћајне сигнализације, контролу услова одвијања саобраћаја на општинским путевима, улицама и некатегорисаним путевима, врши контролу обављања зимске службе, контролу и надзор привремене промене режима саобраћаја за време одржавања спортских и других манифестација.

Врши контролу и инспекцијски надзор постављања пловила на делу обале одређене за привез на територији града Смедерева у погледу поседовања одобрења за привез пловила.

Подноси пријаве за привредни преступ, подноси захтеве за покретање прекршајног поступка, издаје прекршајни налог, врши пријем странака и даје потребна обавештења у вези са остваривањем њихових права и обавеза, обавља и друге послове у складу са Законом, одлукама Скупштине града, по налогу руководиоца Групе и начелника Одељења.

У вршењу инспекцијског надзора саобраћајна инспекција сарађује са другим надлежним инспекцијама, правосудним органима, тужилаштвом, комуналном милицијом и саобраћајном полицијом.

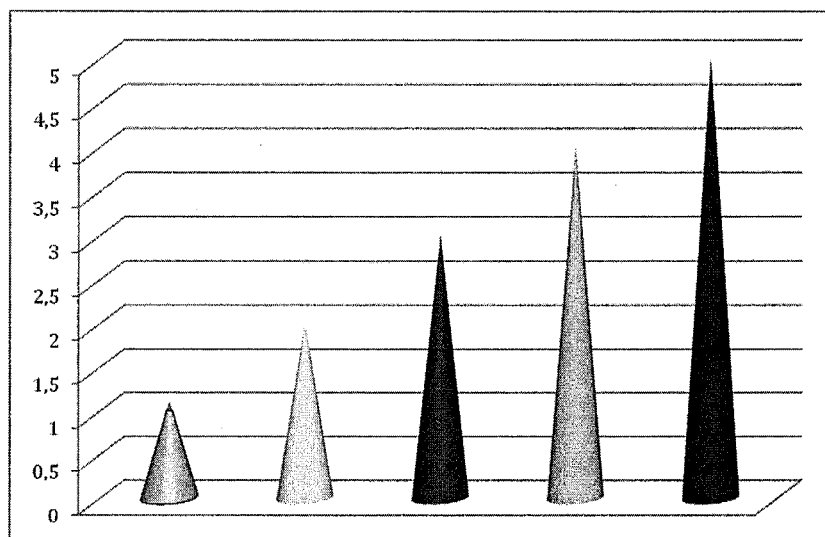
Саобраћајна инспекција редовно прати промене законских прописа и одлука града Смедерева, израђује месечне, тромесечне, шестомесечне и годишње извештаје о раду, презентује резултате рада путем званичног сајта града Смедерева, правовремено информиса јавност објављивањем важећих прописа, планова инспекцијског надзора и контролних листа на сајту Града, пружа стручне и саветодавне подршке надзираном субјекту или лицу које остварује одређена права. Такође спроводи превентивни инспекцијски надзор којим утиче на смањење ризика односно штетних последица и вероватноће њиховог настанка.

АКТИВНОСТИ У ОКВИРУ ИНСПЕКЦИЈСКОГ НАДЗОРА (ПОВЕРЕНИ ПОСЛОВИ)

р.б.	АКТИВНОСТ	Рок	Напомена
1.	ПРЕВОЗ ПУТНИКА		
1.1.	Надзор над обављањем домаћег и локалног ванлинијског превоза путника;	стална активност	Контрола документације
1.2.	Надзор над обављањем домаћег и локалног посебног линијског превоза путника;	стална активност	Контрола документације
1.3.	Надзор над обављањем домаћег и локалног превоза путника за сопствене потребе;	стална активност	Контрола документације
1.4.	Надзор над обављањем такси превоза;	стална активност	Контроле током дневних и ноћних акција, са приоритетним задатком сузбијања рада нерегистрованих превозника
1.5.	Надзор над обављањем лимо сервиса	стална активност	Контрола документације
1.6.	Поступања по пријавама грађана;	стална активност	
2.	ПРЕВОЗ ТЕРЕТА		
2.1.	Надзор над обављањем јавног превоза терета;	стална активност	Контроле током дневних акција, са приоритетним задатком сузбијања рада нерегистрованих превозника
2.2.	Надзор над обављањем превоза терета за сопствене потребе;	стална активност	Контрола документације
2.3.	Поступања по пријавама грађана;	стална активност	

ПРОЦЕНА РИЗИКА

Процена ризика у Годишњем плану инспекцијског надзора за 2026. годину Групе за саобраћајну инспекцију, вршена је на основу инспекцијског надзора у наведеним областима односно на основу анализе стања у досадашњем дугогодишњем вршењу инспекцијског надзора, на основу информација и добијених података од других инспекција, овлашћених органа и организација, као и на основу обрађених контролних листа.



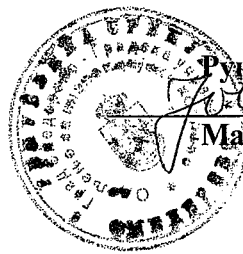
Критичан ризик		- такси превоз
Висок ризик		- превоз терета за сопствене потребе - превоз путника за сопствене потребе
Средњи ризик		- ванлинијски превоз путника - ванлинијски превоз терета - посебан линијски превоз путника
Низак ризик		
Незнатан ризик		- лимо сервис

**МЕСЕЧНИ ОПЕРАТИВНИ ПЛАНОВИ САОБРАЋАЈНЕ ИНСПЕКЦИЈЕ
ЗА 2026. ГОДИНУ**

АКТИВНОСТИ	I	II	III	IV	V	VI	VII	VIII	IX	X	XI	XII
Редовне контроле јавног превоза терета	X	X	X	X	X	X	X	X	X	X	X	X
Ванредне контроле јавног превоза терета					X	X	X	X	X	X		
Редовне контроле јавног превоза путника	X	X	X	X	X	X	X	X	X	X	X	X
Ванредне контроле јавног превоза путника	X	X	X	X	X	X	X	X	X	X	X	X
Редовне контроле такси превоза	X	X	X	X	X	X	X	X	X	X	X	X
Ванредне контроле такси превоза	X	X	X	X	X	X	X	X	X	X	X	X
Редовне контроле лимо сервиса	X	X	X	X	X	X	X	X	X	X	X	X
Ванредне контроле лимо сервиса					X	X						
Редовне контроле превоза лица за сопствене потребе	X	X	X	X	X	X	X	X	X	X	X	X
Ванредне контроле превоза лица за сопствене потребе					X	X	X	X	X			
Контроле јавног превоза путника и терета по пријавама грађана	X	X	X	X	X	X	X	X	X	X	X	X

ЛЕГЕНДА:

	I квартал
	II квартал
	III квартал
	IV квартал



Руководилац Групе

Марко Јовановић